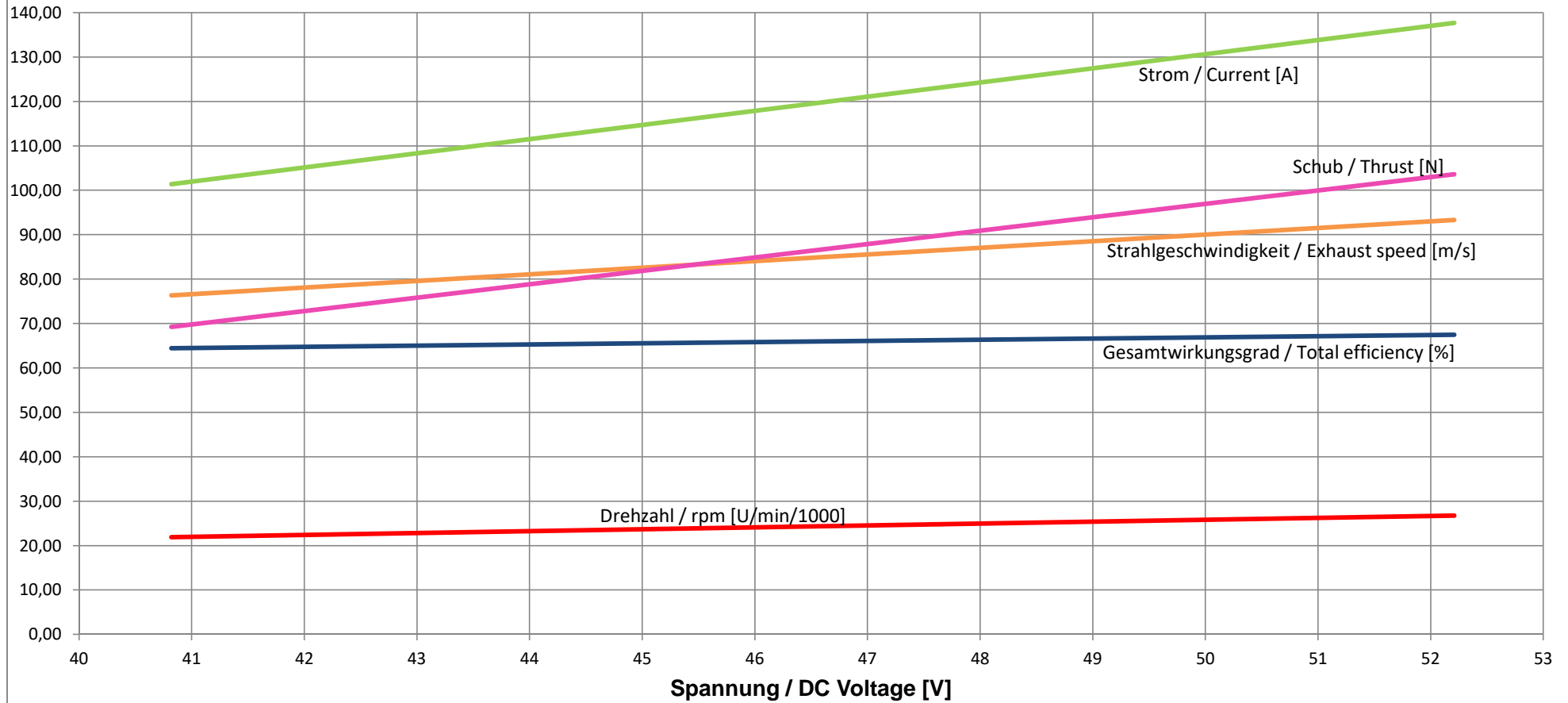


**DS-98-DIA HST + DSM6029-600+ MGM TMM25063-3, Einlauf nach VDI 2041, korrigiert auf Normatmosphäre**  
**DS-98-DIA HST + DSM6029-600 + MGM TMM25063-3, Intake according to VDI 2041, corrected to ISA**



1N=0,225lbs 1m/s=2,24mph

Copyright 2016 Schübeler Technologies GmbH